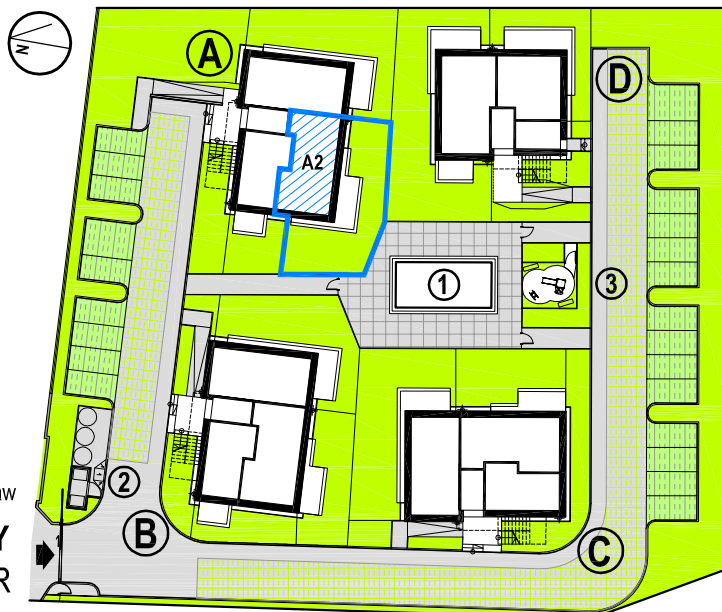


### MIESZKANIE "A2"

NR	POMIESZCZENIE	POWIERZCHNIA UŻYTKOWA [m <sup>2</sup> ]
	<b>LOKAL "A2"</b>	<b>48,21</b>
1	PRZEDPOKÓJ	8,29
2	ŁAZIENKA	5,72
3	SYPIALNIA	11,52
4	POKÓJ DZIENNY Z ANEKSEM KUCHENNYM	22,68
<b>OGRÓDEK</b>		ok. 94,21
<b>MIEJSCE POSTOJOWE NA TERENIE</b>		1szt.



### PLAN SYTUACYJNY PARTER

#### LEGENDA:



piec gazowy kondensacyjny z zamkniętą komorą spalania dwufunkcyjny



pralka



lodówka



zmywarka



kuchenka elektryczna



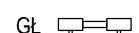
tablica mieszkaniowa



grzejnik płytowy



pion kanalizacyjny



grzejnik łazienkowy

#### UWAGI:

1. Wymiary otworów drzwiowych podano w świetle ościeżnicy,
2. Wymiary otworów okiennych podano w świetle ościeży,
3. Wymiarowanie pomieszczeń dotyczy ścian w stanie surowym,
4. Podane powierzchnie użytkowe dotyczą ścian w stanie wykończonym zgodnie z normą PN-ISO-9836: 1997 "Właściwości użytkowe w budownictwie. Określanie i obliczanie wskaźników powierzchniowych i kubaturowych." Mają one charakter orientacyjny i mogą ulec korekcie na podstawie inwentaryzacji wg obmiaru po wykonaniu budynku.