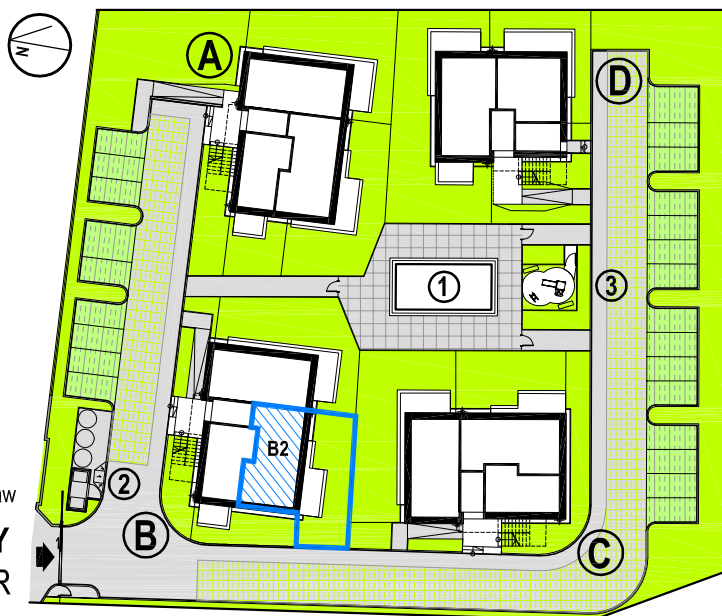


### MIESZKANIE "B2"

NR	POMIESZCZENIE	POWIERZCHNIA UŻYTKOWA [m <sup>2</sup> ]
<b>LOKAL "B2"</b>		<b>48,21</b>
1	PRZEDPOKÓJ	8,29
2	ŁAZIENKA	5,72
3	SYPIALNIA	11,52
4	POKÓJ DZIENNY Z ANEKSEM KUCHENNYM	22,68
<b>OGRÓDEK</b>		ok. 63,85
<b>MIEJSCE POSTOJOWE NA TERENIE</b>		1szt.

- ① basen
- ② śmietnik
- ③ plac zabaw

### PLAN SYTUACYJNY PARTER



#### LEGENDA:

G	piec gazowy kondensacyjny z zamkniętą komorą spalania dwufunkcyjny	P	pralka
L	lodówka	Zm	zmywarka
K	kuchenka elektryczna	GP	grzejnik płytowy
TM	tablica mieszkaniowa	PK	o pion kanalizacyjny
REG	regulator sterujący c.o.	GŁ	grzejnik łazienkowy

#### UWAGI:

1. Wymiary otworów drzwiowych podano w świetle ościeżnicy,
2. Wymiary otworów okiennych podano w świetle ościeży,
3. Wymiarowanie pomieszczeń dotyczy ścian w stanie surowym,
4. Podane powierzchnie użytkowe dotyczą ścian w stanie wykończonym zgodnie z normą PN-ISO-9836: 1997 "Właściwości użytkowe w budownictwie. Określanie i obliczanie wskaźników powierzchniowych i kubaturowych." Mają one charakter orientacyjny i mogą ulec korekcie na podstawie inwentaryzacji wg obmiaru po wykonaniu budynku.