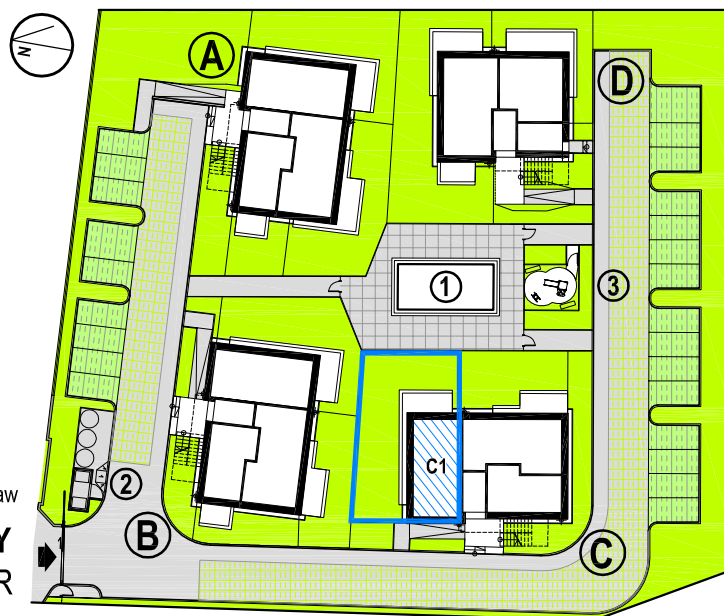


### MIESZKANIE "C1"

NR	POMIESZCZENIE	POWIERZCHNIA UŻYTKOWA [m <sup>2</sup> ]
<b>LOKAL "C1"</b>		<b>47,44</b>
1	PRZEDPOKÓJ	5,25
2	ŁAZIENKA	5,32
3	SYPIALNIA	11,42
4	POKÓJ DZIENNY Z ANEKSEM KUCHENNYM	25,45
<b>OGRÓDEK</b>		ok. 116,40
<b>MIEJSCE POSTOJOWE NA TERENIE</b>		1szt.

- ① basen
- ② śmietnik
- ③ plac zabaw

### PLAN SYTUACYJNY PARTER



#### LEGENDA:



piec gazowy kondensacyjny z zamkniętą komorą spalania dwufunkcyjny



pralka



lodówka



zmywarka



kuchenka elektryczna



tablica mieszkaniowa



grzejnik płytowy



pion kanalizacyjny

REG



grzejnik łazienkowy

#### UWAGI:

1. Wymiary otworów drzwiowych podano w świetle ościeżnicy,
2. Wymiary otworów okiennych podano w świetle ościeży,
3. Wymiarowanie pomieszczeń dotyczy ścian w stanie surowym,
4. Podane powierzchnie użytkowe dotyczą ścian w stanie wykończonym zgodnie z normą PN-ISO-9836: 1997 "Właściwości użytkowe w budownictwie. Określanie i obliczanie wskaźników powierzchniowych i kubaturowych." Mają one charakter orientacyjny i mogą ulec korekcie na podstawie inwentaryzacji wg obmiaru po wykonaniu budynku.