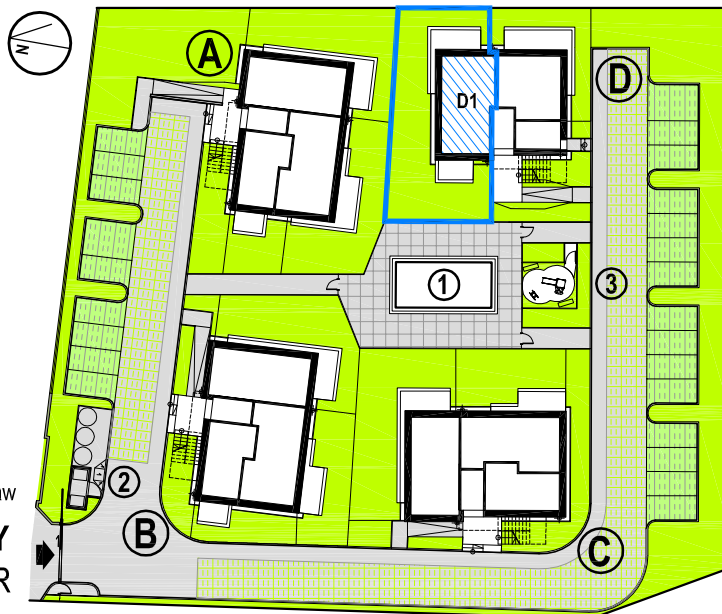


MIESZKANIE "D1"

NR	POMIESZCZENIE	POWIERZCHNIA UŻYTKOWA [m ²]
LOKAL "D1"		49,93
1	PRZEDPOKÓJ	5,40
2	ŁAZIENKA	5,32
3	SYPIALNIA	11,59
4	POKÓJ DZIENNY Z ANEKSEM KUCHENNYM	27,62
OGRÓDEK		ok. 147,79
MIEJSCE POSTOJOWE NA TERENIE		1szt.



PLAN SYTUACYJNY PARTER

LEGENDA:



piec gazowy kondensacyjny z zamkniętą komorą spalania dwufunkcyjny



pralka



lodówka



zmywarka



kuchenka elektryczna



tablica mieszkaniowa



grzejnik płytowy



pion kanalizacyjny

REG regulator sterujący c.o. GŁ grzejnik łazienkowy

UWAGI:

1. Wymiary otworów drzwiowych podano w świetle ościeżnicy,
2. Wymiary otworów okiennych podano w świetle ościeży,
3. Wymiarowanie pomieszczeń dotyczy ścian w stanie surowym,
4. Podane powierzchnie użytkowe dotyczą ścian w stanie wykończonym zgodnie z normą PN-ISO-9836: 1997 "Właściwości użytkowe w budownictwie. Określanie i obliczanie wskaźników powierzchniowych i kubaturowych." Mają one charakter orientacyjny i mogą ulec korekcie na podstawie inwentaryzacji wg obmiaru po wykonaniu budynku.